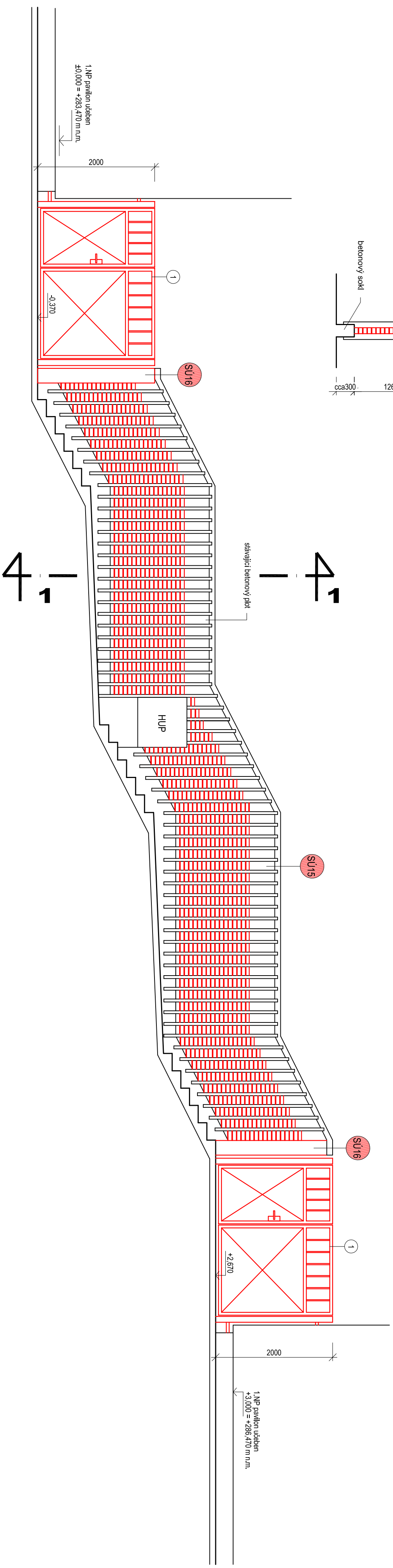
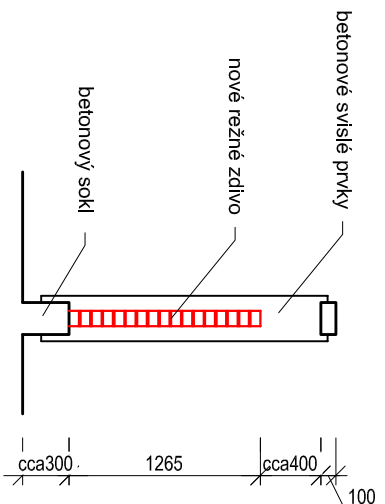
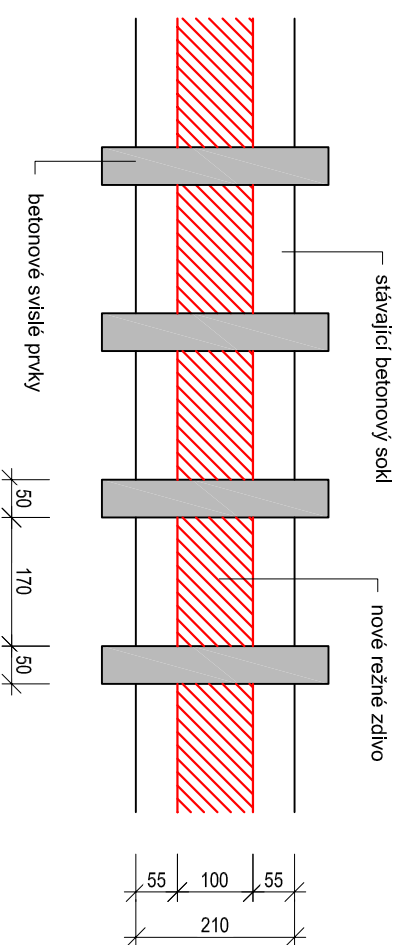


# řez 1 - 1



## DETAIL OPLCENÍ 1:10 půdorys



## LEGENDA STAVEBNÍCH ÚPRAV

- Sú15** OPRAVA STAJAJÚCIHO BETONOVÉHO OPLACENÍ. STAJAJÚCI POKRCH BUDE TLAKOVÉ OČISTĚN VODOU A VYSPRAVENÝ. VOLNÝ PROSTOR MEZI SVISLÝMI PRVKY BUDE VYPLNĚN REZNÝM ZDÍVEM

**$\pm 0,000 = 283,470 \text{ m n.m.}$**

<b>TANEČNÍ KONZERVÁTOŘ, BRNO, NEJEDLÉHO 3</b> <b>ÚPRAVY VENKOVNÍCH PLOCH V AREÁLU ŠKOLY</b> parc. č. 2, k.ú. Lesná		<b>ARCHITEKTI</b> <b>TIHEJKA - STARYCHA s.r.o.</b> BRNO, GARAGU AKOVA 32, 614 00	
VEDOUcí PROJEKTANT	ING. ARCH. Z. TIHEJKA	DATUM	10/2018
ZODPOVĚD. PROJEKTANT	ING. ARCH. M. STARYCHA	ZK. ČÍSLO	09/18
VYPRACOVAL	KLAŘA POLÁČKOVÁ	STUPEŇ	DPS
ZADAVATEL: TANEČNÍ KONZERVÁTOŘ BRNO, NEJEDLÉHO 3, 638 00 BRNO		ARCH.-STAVEBNÍ ŘEŠENÍ	
<b>D.2 NAVRŽENÝ STAV</b> <b>ŘEZ E - E, vč. detailů</b>		MĚŘÍTKO 1:50, 1:10	Č. VÝKRESU <b>D.2.09</b>